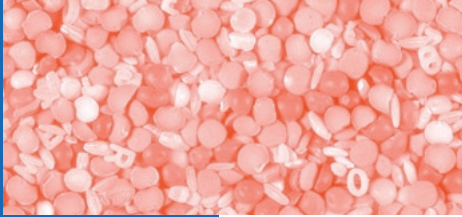
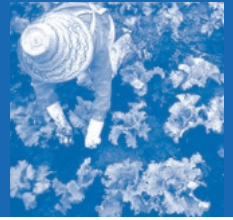
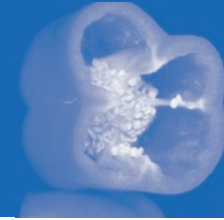


Initialer Nachhaltigkeitscheck



Zukunftssicherung durch nachhaltige Kompetenzentwicklung in kleinen und mittleren Unternehmen der Ernährungswirtschaft

Wissen, wo Ihr Unternehmen heute steht!

■ Nachhaltigkeit ist vielschichtig!

„Nachhaltigkeit“ ist inzwischen in vielerlei Munde und wird in den verschiedensten Zusammenhängen benutzt. Doch:

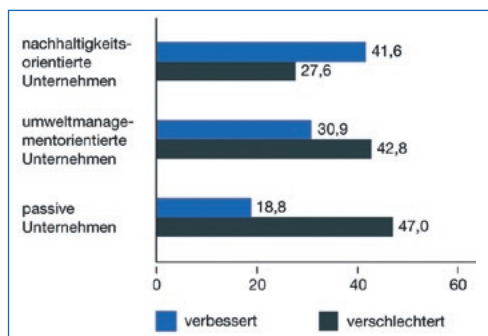
- Was ist mit Nachhaltigkeit eigentlich gemeint?
- Ist „Nachhaltiges Wirtschaften“ relevant für Unternehmen?
- Welchen unternehmerischen Nutzen bietet ausgerechnet eine Ausrichtung auf eine „nachhaltige Wirtschaftsweise“?
- Ist das Thema „Nachhaltigkeit“ nicht viel zu kompliziert, vor allem für kleine und mittelständische Unternehmen?

Verbinden auch Sie ähnliche Fragen mit „Nachhaltigkeit und Unternehmen“?



Was macht den Unternehmenswert aus?

Quelle: Pricewaterhouse Coopers, *The value reporting revolution*



Einschätzung der Wettbewerbssituation in den letzten zwei Jahren. Quelle: Befragung von ca. 5800 Unternehmen, dknw/ifo-Institut 2002

■ Der Weg der kleinen Schritte

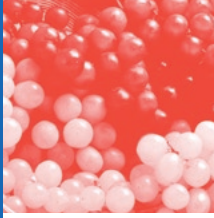
Wir möchten Ihnen daher mit dem Initialen Nachhaltigkeitscheck (INC) zeigen, dass Nachhaltiges Wirtschaften auch einfach sein kann, wenn man sich dem Ziel schrittweise nähert. Nachhaltiges Wirtschaften bedeutet, ein paar zusätzliche Aspekte in die Unternehmensstrategie und den Betriebsalltag aufzunehmen: durch die ganzheitliche Betrachtung z.B. der Bereiche Management, Führung, Mitarbeiter/innen, Produkte/ Dienstleistungen, Kunden-Partner-Gesellschaft und Unternehmensausrichtung.

Innerhalb der genannten Bereiche können verschiedene einzelne Aktivitäten Ihr Unternehmen auf dem Weg zu einer nachhaltigen Wirtschaftsweise voranbringen. Zur Auswahl der geeigneten Maßnahmen oder nächsten Schritte ist zuerst eine (kurze) systematische Analyse des Status quo notwendig. Der Initiale Nachhaltigkeitscheck wird Ihnen dabei als erstes Spiegelbild dienen, an dem Sie sich bei der weiteren Unternehmensentwicklung orientieren können. Weitere detaillierte Analysen können darauf aufsetzen.

■ Die Durchführung

Der **Initiale Nachhaltigkeitscheck** wird Ihnen in kurzer Zeit (ca. 30 Minuten) anhand von wenigen Fragen und einer automatischen Auswertung zeigen, wo Ihr Unternehmen im Kontext einer nachhaltigen Wirtschaftsweise steht.

Unternehmensleitung, Führungskräfte und Beauftragte können eine erste Selbstbewertung ihres Unternehmens anhand von relevanten Indikatoren vornehmen und damit den Status quo bzgl. einer nachhaltigen Wirtschaftsweise feststellen.



Für die **Beschäftigten** bietet der Check eine gute Möglichkeit, sich mit der Ausrichtung des eigenen Unternehmens auseinander zu setzen und eigene Ideen zur Verbesserung der Nachhaltigkeitsleistung zu entwickeln oder zu überprüfen.

Diese zeitnahe und ergebnisorientierte Online-Bewertung wird Ihnen einen Einstieg in das Thema des Nachhaltigen Wirtschaftens bzgl. Ihres Unternehmens geben. Über den unmittelbaren Informationsnutzen der grafisch aufbereiteten Selbstbewertung hinaus werden Ihnen konkrete Praxisbeispiele aus anderen Unternehmen Anregungen für Ihre eigene Weiterarbeit geben.

■ Die Selbstbewertung

- basiert auf der direkten und unmittelbaren Beurteilung der aufgelisteten Indikatoren durch Einzelpersonen;
- verzichtet bewusst auf die Überprüfung dieser Selbsteinschätzung mittels Datenmaterial oder auf die Abstimmung mit Experten aus internen Abteilungen oder von Lieferanten und Kunden und
- wird ermöglicht durch die Hinterlegung der einzelnen Indikatoren mit einem Bewertungsraster, das den einzelnen Bewertungsstufen anschauliche Statusbeschreibungen zuordnet.

Der Ablauf



Und nicht zuletzt soll Ihnen der Initiale Nachhaltigkeitscheck Spaß machen und zur konkreten Weiterarbeit und Umsetzung anregen.

■ Die Online-Bewertung im Internet

- erspart eine zeitverzögernde Kontaktaufnahme mit externen Beratern oder Institutionen;
- fragt nicht nach den Gründen der Teilnahme und nicht nach der eigenen Motivation und
- ermöglicht die erste Annäherung an das Thema „Nachhaltiges Wirtschaften“ auf anonyme Art und Weise.

■ Der Initiale Nachhaltigkeitscheck im Internet

Der **Initiale Nachhaltigkeitscheck** steht ab Juli 2003 unter www.kompakt.net.de für Sie bereit. Die intensive Anwendung des Initialen Nachhaltigkeitschecks durch Unternehmen (nicht nur der Ernährungsbranche) wird uns eine kontinuierliche Weiterentwicklung und Anpassung des Instrumentes ermöglichen. Deshalb: Machen Sie mit!

Weitere Informationen

Der Initiale Nachhaltigkeits-Check ist ein Produkt der Kooperationspartner

- future e.V.,
- Trifolium – Beratungsgesellschaft,
- Wuppertal Institut und
- Private Universität Witten/Herdecke, Deutsches Kompetenzzentrum für Nachhaltiges Wirtschaften.

www.kompakt.net.de

Ihre Ansprechperson

Thomas Merten, future e.V.
Regionalbüro Hessen-Thüringen
Ringstraße 16
61191 Rosbach
Tel.: 06007-9181-70
Fax: 06007-9181-80
hessen@future-ev.de

gefördert durch:



EUROPÄISCHE UNION
Europäischer Sozialfonds